

- Примечания:**
1. Временная нагрузка А-11, НК-80.
  2. Схема моста 2x11,36 м.
  3. Габарит моста Г-9 (без тротуаров).
  4. Размеры даны в мм, высотные отметки в м.
  5. Система координат-Государственная 1963г, система высот-Балтийская.
  6. В скобках указаны отметки для опоры 3.

Проектной документацией на капитальный ремонт моста предусматривается:

- 100 % замена ж.б. балочных пролетных строений на новые;
- капитальный ремонт опор и участков сопряжения моста с насыпью.

1) Ж.б. балки пролетных строений длиной 11,36 м приняты индивидуальной проектировки. Балки для пролетного строения длиной 11,36 м приняты применительно к балке длиной 12 м по рабочим чертежам с инв. № 54020-М "Пролетные строения без диафрагм из железобетонных балок таврового сечения с ненапрягаемой арматурой для мостов и путепроводов на автомобильных дорогах общего пользования Российской Федерации под нагрузку класса А11 и НК-80" с укорочением длины до 11,36 м.

2) Капитальный ремонт береговых опор предусматривает:

- наращивание шкафных стенок, открылков и доковых щитов;
- усиление ригелей береговых опор;
- устройство новых подферменников;

Капитальный ремонт промежуточной опоры:

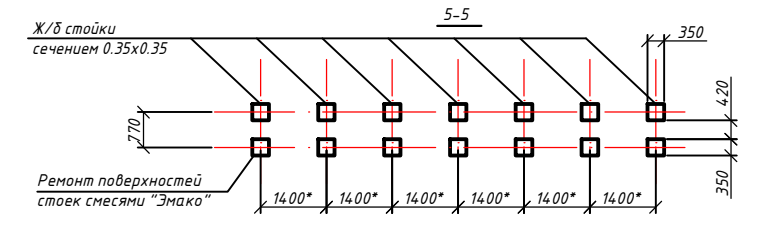
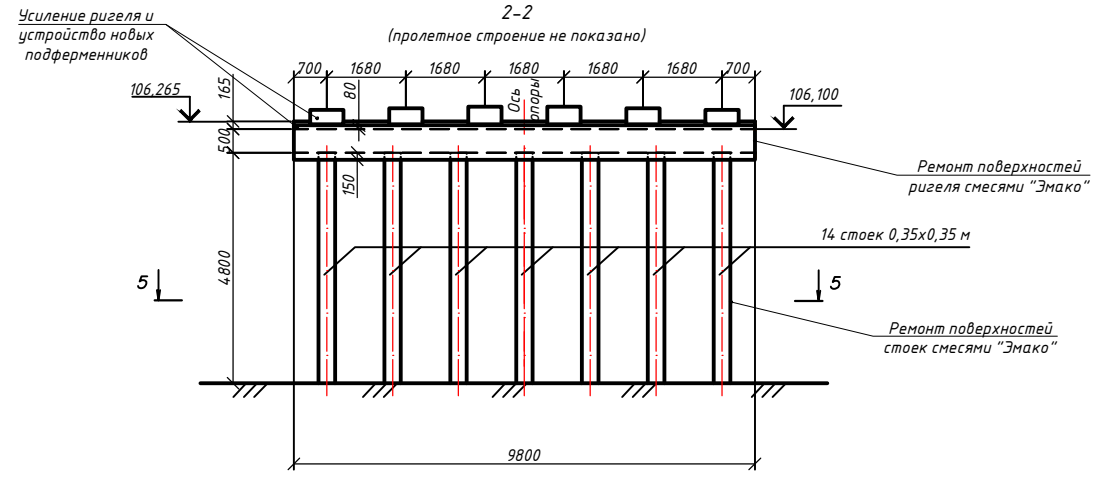
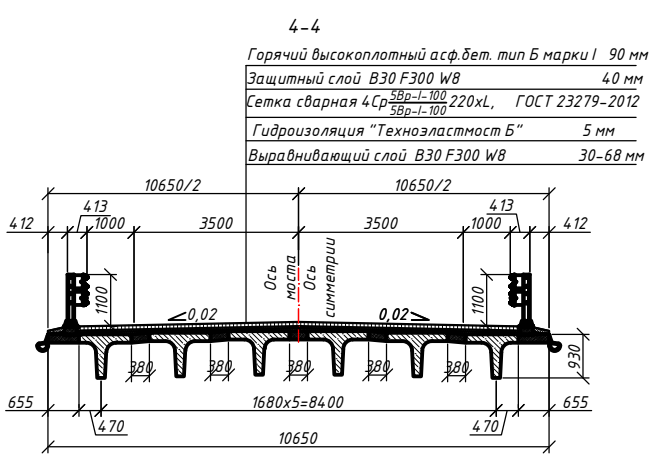
- усиление ригеля;
- устройство новых подферменников;
- ликвидация сколов бетона и восстановление защитного слоя бетона ригеля и стоек смесями "Эмако";

3) Капитальный ремонт подходов включает в себя:

- замена переходных плит;
- переустройство укрепления конусов подходов насыпей и подмостового пространства;
- переустройство водоотводных лотков;
- устройство водоочистных сооружений (фильтрационные колодцы);
- переустройство лестничных сходов;
- переустройство участков подходов к мосту.

4) На время производства работ движение автотранспорта осуществляется:

- поочередным закрытием одной полосы движения и организации движения по другой полосе.



Согласовано

Изм. № подл.

Поправки и дата

Взам. инв. №